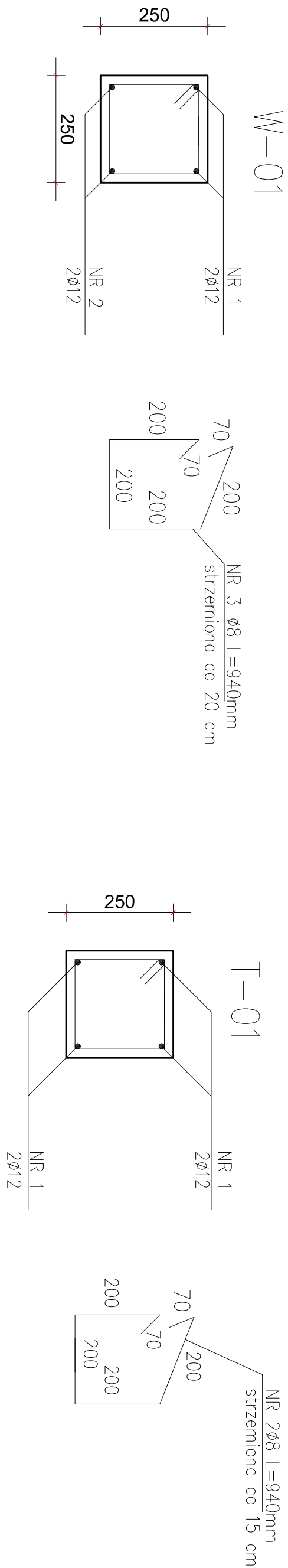


Szczegółły konstrukcji wieńców, słupów, trzpieni i nadproży.

Skald 1:10



NUMER PRĘTA	ŚREDNICA PRĘTA (mm)	DŁUGOŚĆ PRĘTA (m)	LICZBA PRĘTÓW	DŁ. ŁĄCZNA ŚREDNICY (m)	
				AIII N (B500SP)	AIII N (B300SP)
				Ø8	Ø12
1	Ø12	1	8		4.00
2	Ø8	0,94	4	3,76	
RAZEM				3,76	4,00
CIĘŻAR PRĘTA				kg/m	0,89
CIĘŻAR OGÓLNY				kg	1,49
RAZEM					3,56
				5,05	

Długość łączna wieńca W-01 – 39mb
Ciężar całkowity stali 5.05 x 39= 196,95kg

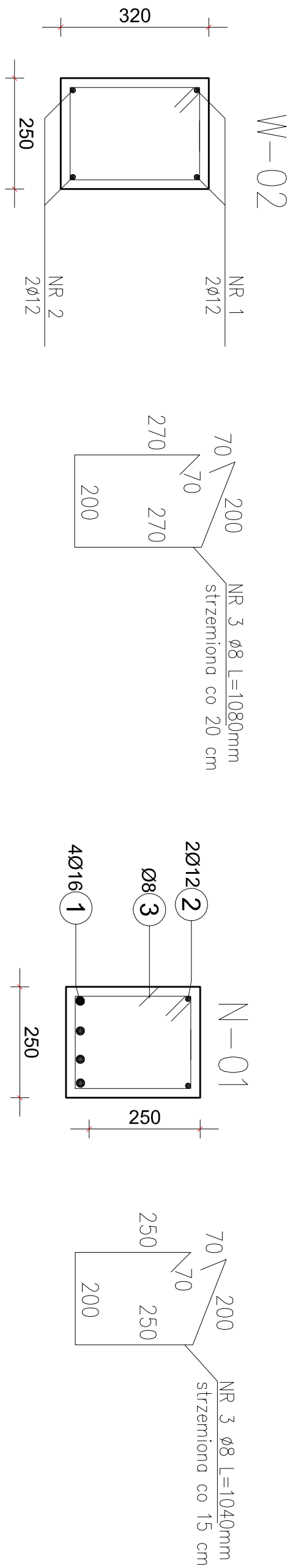


TABELA ZBROJENIA DLA WIENCA W-02 (1mb)					
NUMER PRĘTA	ŚREDNICADŁUGOŚĆ PRĘTA (mm)	PRĘTA (m)	LICZBA PRĘTÓW	DŁ. ŁĄCZNA ŚREDNICY (m)	
				AIII N (B500SP)	AIII N (B300SP)
				Ø8	Ø12
1	Ø12	1	8		4.00
2	Ø8	1,08	4	4.32	
			RAZEM	4.32	4.00
CIĘŻAR PRĘTA			kg/m	0.395	0.89
CIĘŻAR OGÓLNY			kg	1.71	3.56
RAZEM				5.27	

Długość łączna wieńca W-02 – 39mb
Ciężar całkowity stali 5.27 x 39= 205,53kg

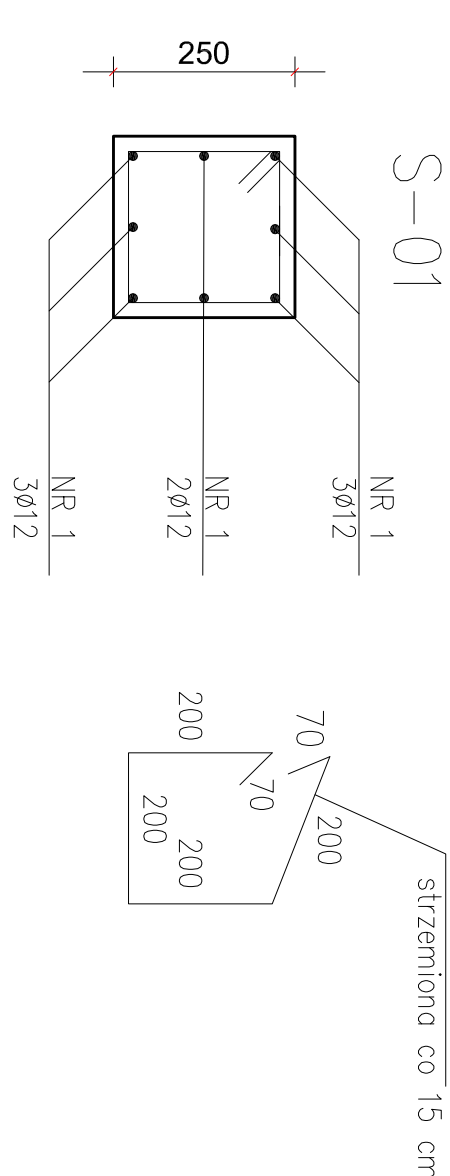
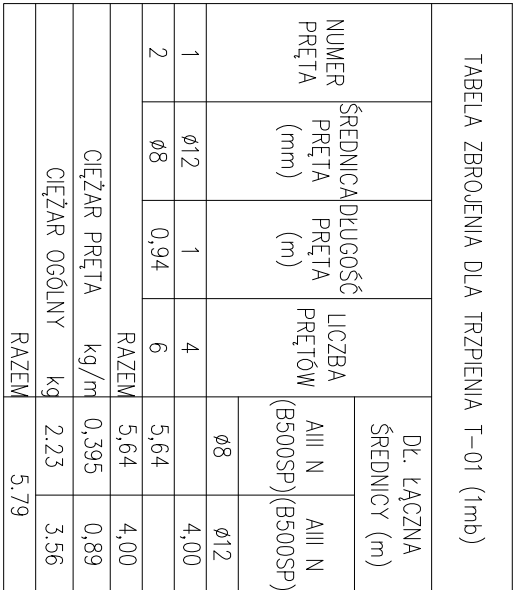


TABELA ZBROJEŃIA DLA SKUPA S-01 (1mb)				
NUMER PRĘTA	ŚREDNICAPRĘTA (mm)	DŁUGOŚĆ PRĘTA (m)	LICZBA PRĘTÓW	DŁ. ŁĄCZNA
				ŚREDNICY (m)
				<div> <div>AIII N</div> <div>(B500SP)</div> <div>AIII N</div> <div>(B500SP)</div> </div>
1	ø12	1	8	<div> <div>ø8</div> <div>ø12</div> </div>
2	ø8	0,94	6	<div> <div>5,64</div> <div>8,00</div> </div>
RAZEM				<div> <div>5,64</div> <div>8,00</div> </div>
CIĘŻAR PRĘTA			kg/m	0,89
CIĘŻAR OGÓLNY			kg	7,12
RAZEM				9,35

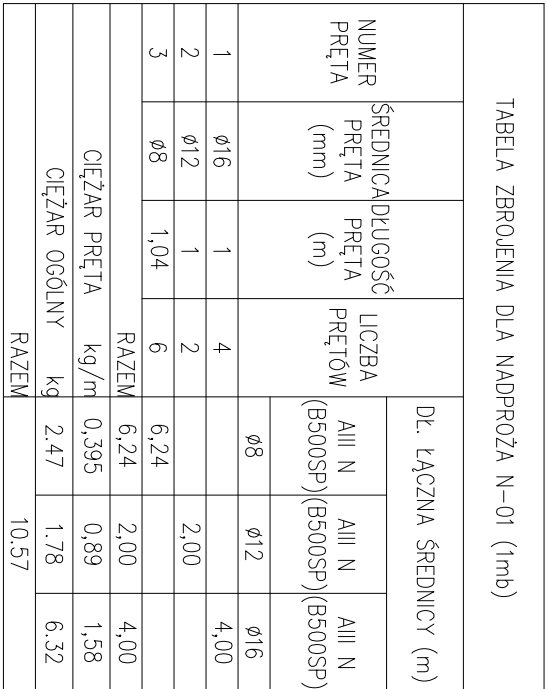
Ilość słupów S-01 – 4szt po 8m długości
Długość łączna słupów S-01 – 32mb
Ciężar całkowity stali 9.35 x 32= 299,0kg



ilość trzpieni T-01 – 6szt po 8m długości

Długość łączna trzpieni T-01 – 48mb

Ciężar całkowity stali $5.79 \times 48 = 277,92 \text{ kg}$



Długość łączna nadproża N-01 – 4,7mb

Ciężar całkowity stali $10.57 \times 4,7 = 49,7\text{kg}$

'ARMAX' Sp. z o.o.					
Zmiana obiektu: Rozbudowa i przebudowa budynku remizy OSP w Woli Dalszej					
Tytuł rysunku: Szczegóły konstrukcji więźców, stópów, tżpieni i nadproży.					
		Skala:		Nr rys.	
		1:10		W4	
Projektant:	Nazwisko:	Nr uprawnień:	Data:	Podpis:	
Architektura PROJEKTOWA:	Mścińszew Marcinik	BŁ-POKK /03/2002 Spec. architektoniczno	11.2025r.		
Architektura SPRACOWUZA:	Anna Szczechba	309/SWKKK/2018 Spec. architektoniczno	11.2025r.		
Konstrukcja PROJEKTOWA:	Piotr Zdyb	SNKK/0065/PWBKK/18 Spec. konstrukcyjno	11.2025r.		
Konstrukcja SPRACOWUZA:	Marek Szczechba	SNKK/0126/PWBKK/11 Spec. konstrukcyjno	11.2025r.		
Projekt PRACOWNIA:	Dariusz Celuch		11.2025r.		